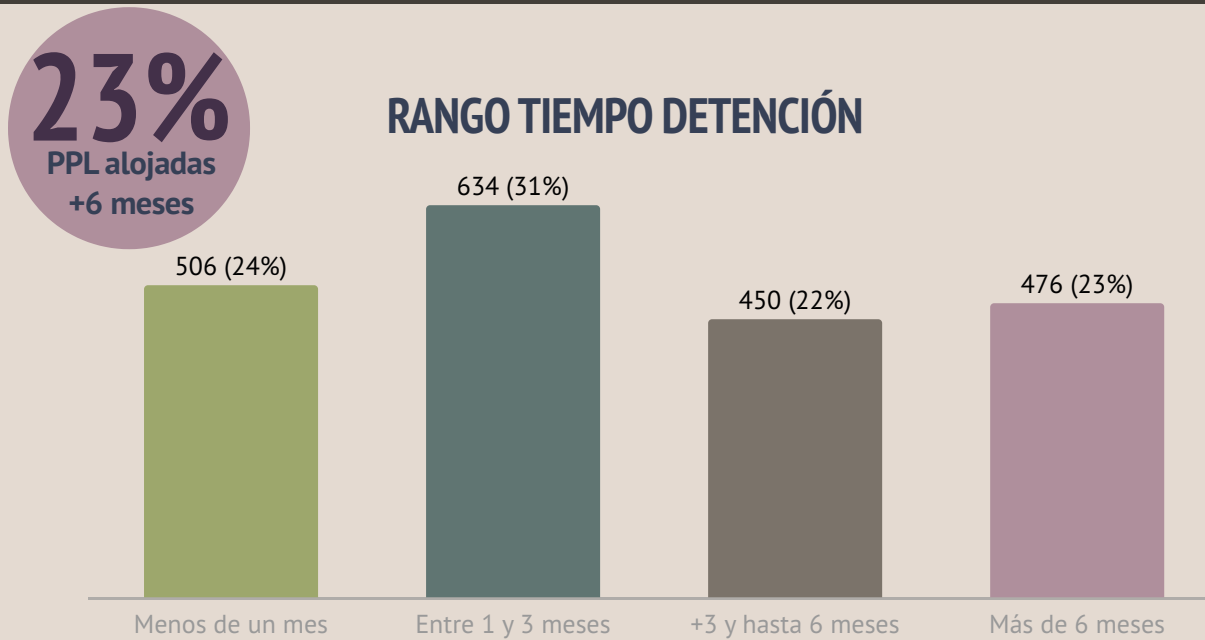
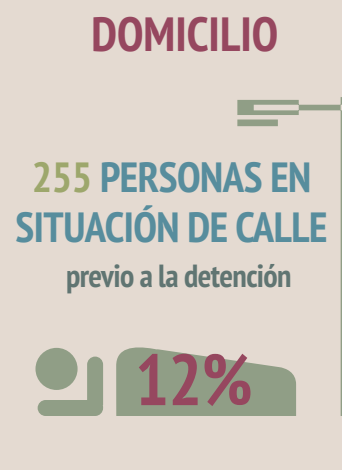
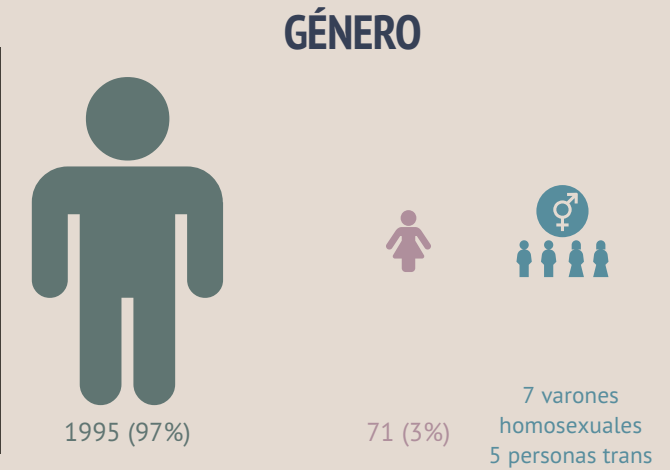
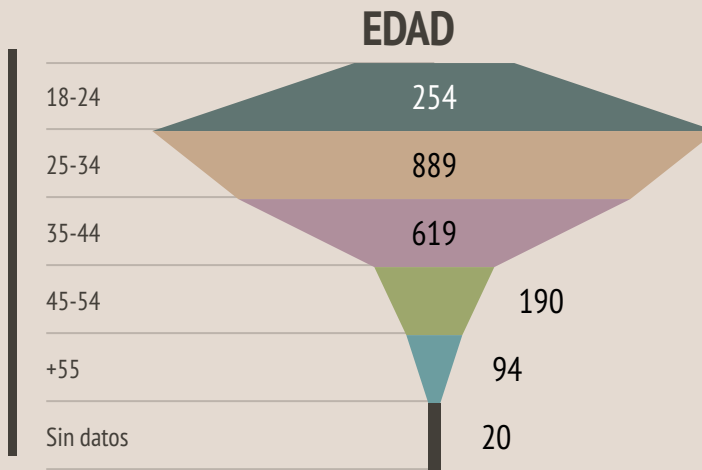
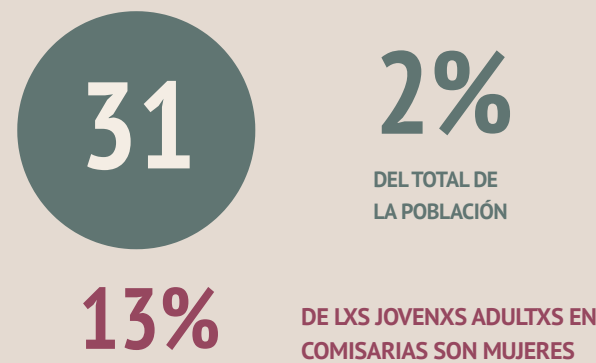


2066
PPL alojadas
totales*
*al 31/12/2024

1 de cada
4
están
detenidas +
6 meses



JÓVENES ADULTXS (18-21 AÑOS)



DELITOS*

65%
contra la propiedad

Robo

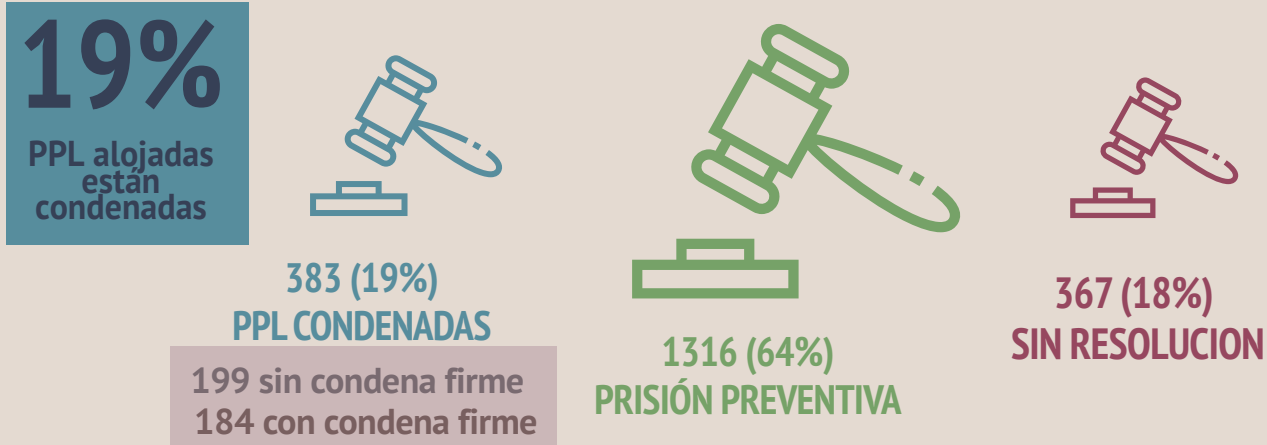
Abuso sexual

Hurto

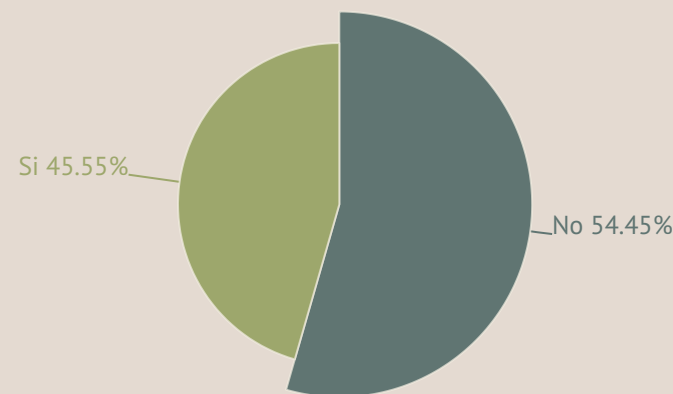
Tentativa de robo

*58 casos identificados como VIOLENCIA DE GÉNERO en modalidad

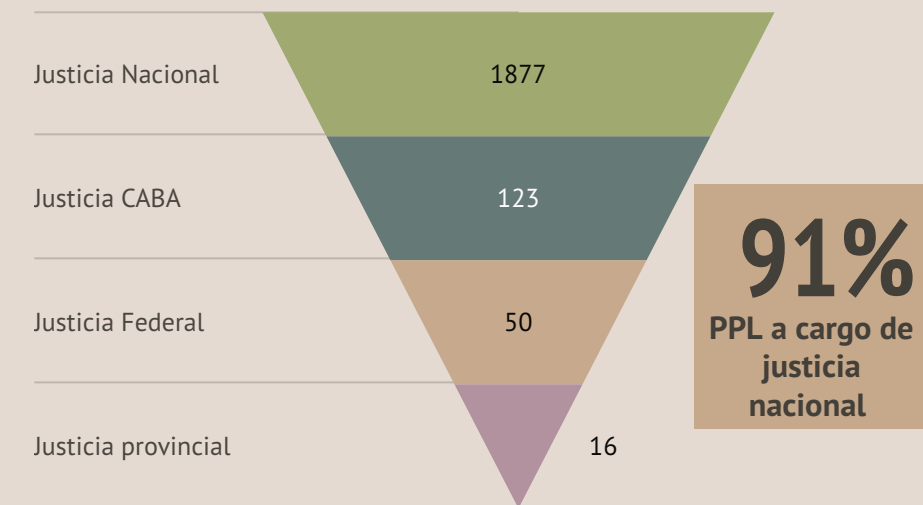
SITUACIÓN PROCESAL



REITERANTES



JURISDICCIÓN A CARGO



TORTURAS Y MALOS TRATOS

57

casos de tortura y/o malos tratos cometidos por agentes de la Policía de la CABA en comisarías o en el marco de detenciones en la vía pública en 2024

FALLECIMIENTOS

8

muerres -2 violentas y 6 no violentas- en comisarías de la Policía de CABA en 2024

MEDIDAS DE FUERZA

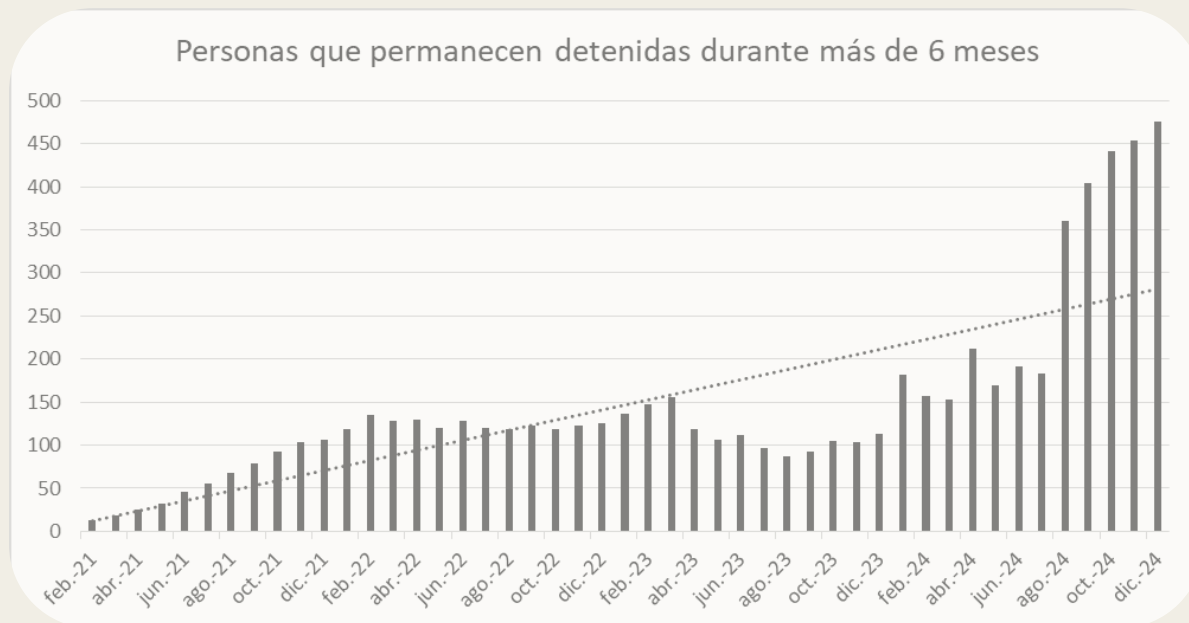
4

medidas de fuerza en comisarías a cargo de Policía de CABA en 2024

Fuente de los datos: Base de datos TyMT PPN, Base de Datos Medidas de Fuerza PPN y Base de Datos Fallecimientos fuera del SPF PPN

RELEVAMIENTO PPL ALOJADAS + DE 6 MESES ALOJADAS EN COMISARIAS Y ALCALDIAS A CARGO DE POLICIA CABA

Las PPL que permanecen alojadas en centros no penitenciarios por más de 6 meses se han incrementado de forma preocupante en el 2do semestre de 2024.



Si bien entre ellas hay PPL condenadas, éstas no necesariamente se corresponden con las que llevaban detenidas más tiempo. De hecho, solo 116 personas condenadas se encontraban alojadas en centros no penitenciarios hace más de 6 meses (el 30%).

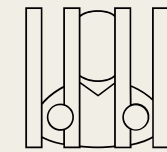
RELEVAMIENTO DE CUPO Y CONDICIONES EDILICIAS PPL ALOJADAS EN COMISARIAS Y ALCALDIAS A CARGO DE POLICIA CABA



108 comisarías y alcaldías visitadas por el Equipo de PPN en 2024



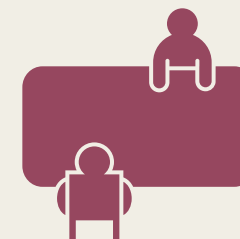
14 comisarías y alcaldías relevadas en 2024 mediante el instrumento de Cupo y Condiciones Edilicias



528 personas alojadas en las dependencias relevadas en 2024



1 ducha cada 10 personas



solo 3 comisarías tenían un espacio para recibir visitas

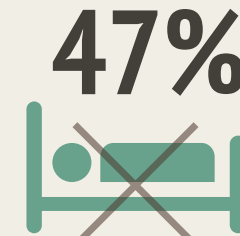


solo 4 comisarías tenían patio



solo 1 comisaría tenía acceso a agua las 24hs

al resto les entrega agua en botellas para las horas de encierro



47%

de las PPL durmiendo en colchones en el suelo



1 inodoro cada 12 personas



1,81 m² de espacio disponible por persona aproximadamente

Fuente de los datos: Base de datos de Cupo y Condiciones Edilicias en Centros No Penitenciarios de PPN

